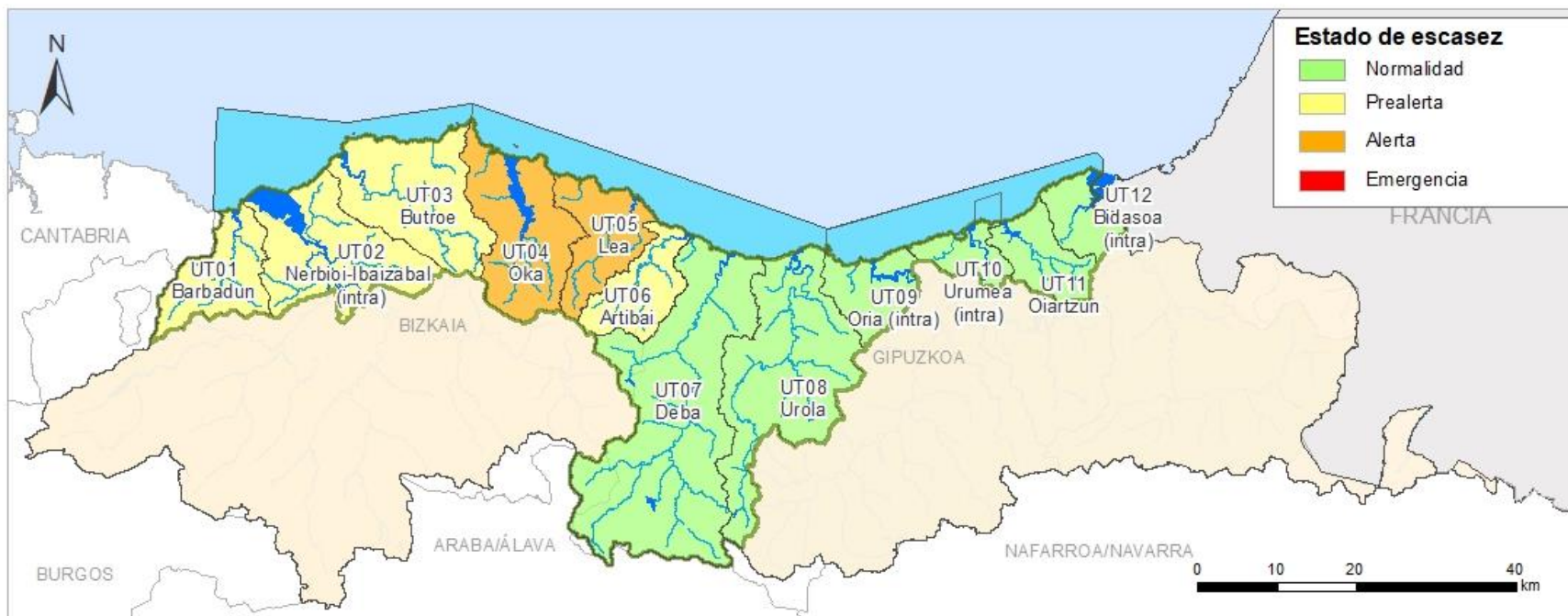




ÍNDICE DE ESTADO DE SEQUÍA												
Unidad territorial	UT01 Barbadun	UT02 Nerbioi-Ibaizabal	UT03 Butroe	UT04 Oka	UT05 Lea	UT06 Artibai	UT07 Deba	UT08 Urola	UT09 Oria	UT10 Urumea	UT11 Oiartzun	UT12 Bidasoa
ago-23	0,65	0,57	0,64	0,73	0,69	0,70	0,65	0,65	0,81	0,63	0,64	0,72

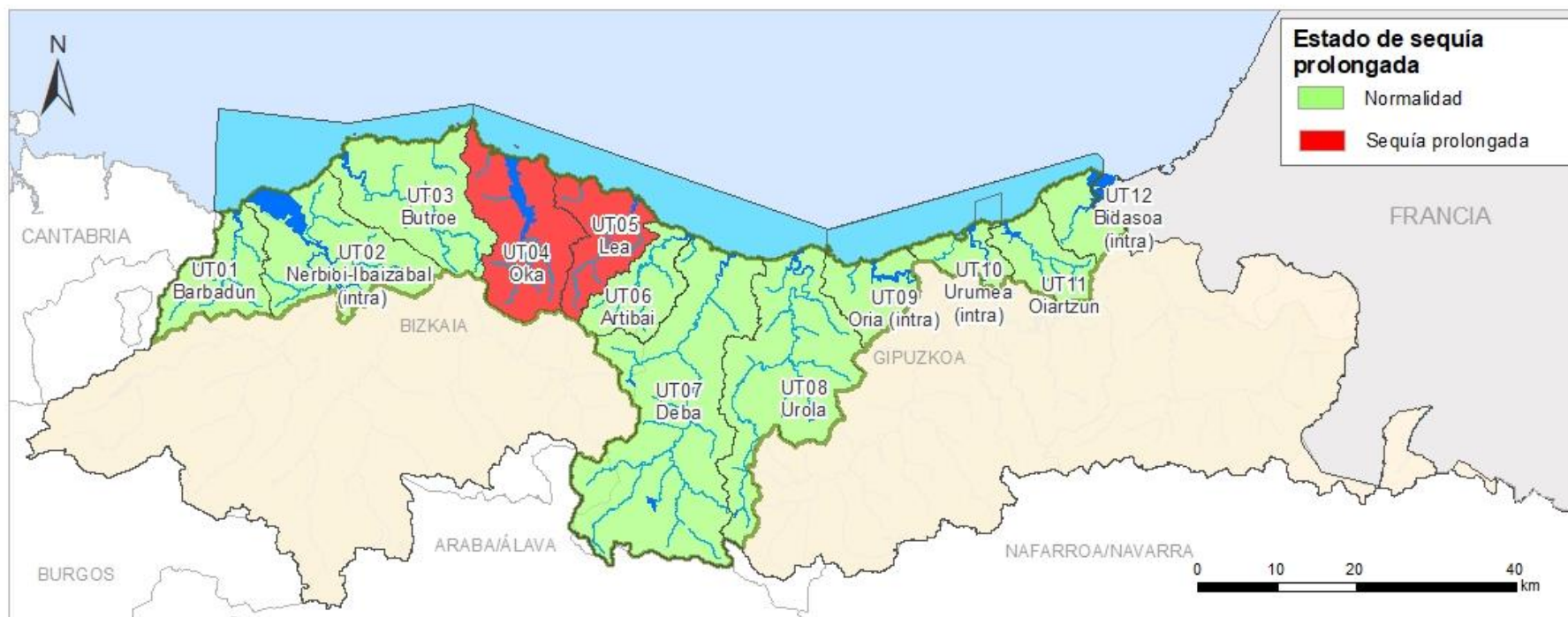




ÍNDICE DE ESTADO DE ESCASEZ												
Unidad territorial	UT01 Barbadun	UT02 Nerbioi-Ibaizabal	UT03 Butroe	UT04 Oka	UT05 Lea	UT06 Artibai	UT07 Deba	UT08 Urola	UT09 Oria	UT10 Urumea	UT11 Oiartzun	UT12 Bidasoa
ago-23	0,49	0,49	0,49	0,27	0,28	0,42	0,71	0,90	0,77	0,69	0,59	1,00

En las unidades territoriales que se abastecen de recursos hídricos que provienen de ámbito intercomunitario de la demarcación (Barbadun, Nerbioi-Ibaizabal, Butroe, Oria y Urumea) el diagnóstico viene dado por el informe mensual de seguimiento del PES intercomunitario, elaborado por la CHC.





ÍNDICE DE ESTADO INTEGRADO DE SEQUÍA PROLONGADA												
Unidad territorial	UT01 Barbadun	UT02 Nerbioi-Ibaizabal	UT03 Butroe	UT04 Oka	UT05 Lea	UT06 Artibai	UT07 Deba	UT08 Urola	UT09 Oria	UT10 Urumea	UT11 Oiartzun	UT12 Bidasoa
ago-23	N	N	N	SP	SP	N	N	N	N	N	N	N

N= Normalidad; SP= Sequía prolongada

