



ÍNDICE DE ESTADO DE SEQUÍA												
Unidad territorial	UT01 Barbadun	UT02 Nerbioi-Ibaizabal	UT03 Butroe	UT04 Oka	UT05 Lea	UT06 Artibai	UT07 Deba	UT08 Urola	UT09 Oria	UT10 Urumea	UT11 Oiartzun	UT12 Bidasoa
oct-23	0,62	0,61	0,61	0,58	0,59	0,65	0,63	0,62	0,70	0,56	0,60	0,62

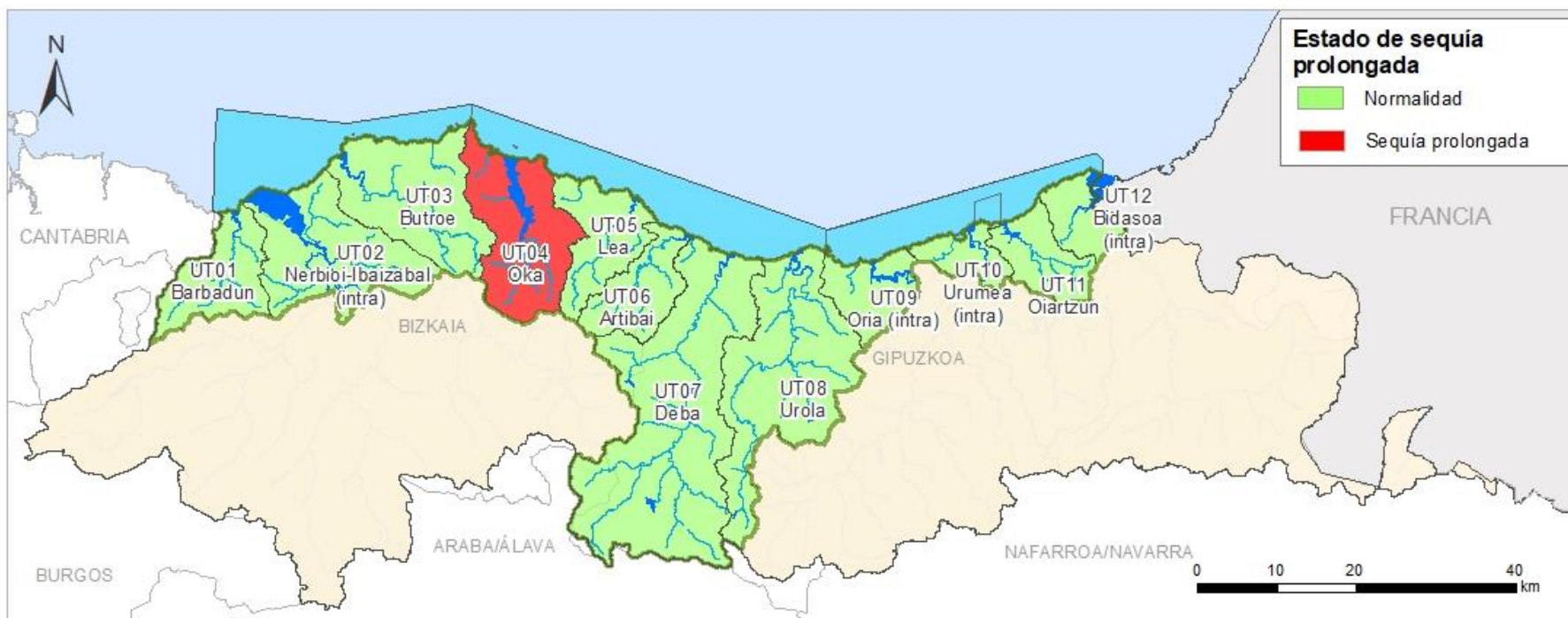




ÍNDICE DE ESTADO DE ESCASEZ												
Unidad territorial	UT01 Barbadun	UT02 Nerbioi-Ibaizabal	UT03 Butroe	UT04 Oka	UT05 Lea	UT06 Artibai	UT07 Deba	UT08 Urola	UT09 Oria	UT10 Urumea	UT11 Oiartzun	UT12 Bidasoa
oct-23	0,47	0,47	0,47	0,29	0,47	0,51	0,68	0,85	0,78	0,55	0,48	0,93

En las unidades territoriales que se abastecen de recursos hídricos que provienen de ámbito intercomunitario de la demarcación (Barbadun, Nerbioi-Ibaizabal, Butroe, Oria y Urumea) el diagnóstico viene dado por el informe mensual de seguimiento del PES intercomunitario, elaborado por la CHC.





ÍNDICE DE ESTADO INTEGRADO DE SEQUÍA PROLONGADA												
Unidad territorial	UT01 Barbadun	UT02 Nerbioi-Ibaizabal	UT03 Butroe	UT04 Oka	UT05 Lea	UT06 Artibai	UT07 Deba	UT08 Urola	UT09 Oria	UT10 Urumea	UT11 Oiartzun	UT12 Bidasoa
oct-23	N	N	N	SP	N	N	N	N	N	N	N	N

N= Normalidad; SP= Sequía prolongada

