

KASU PRAKTIKOA, UHOLDE-PREBENTZIOKO TEKNIKARIEN BI LANPOSTU BETETZEKO URAREN EUSKAL AGENTZIAN (URA)

Ariketa egiteko denbora: 2 ordu eta 30 minutu.

Garatu beharreko lau gaiak ebaluatzeko ponderazioa honako hau da:

- I. gaia: 10 puntu.
- II. gaia: 10 puntu.
- III. gaia: 6 puntu.
- IV. gaia: 4 puntu.

I - Euskal Autonomia Erkidegoko ibai- eta trantsizio-jatorriko UAHEen kategorizazio-prozesua deskribatu, Kantauri Ekialdeko Demarkazio Hidrografikoaren UAKPearen agertzen den bezala, eta lortutako ondorio nagusiak deskribatu.

II - Zadorra ibaiaren arroan, Eturako neurketa-estazioaren parean, HBV eredu hidrologikoa (bertsio agregatua) kalibratu nahi da, uraldiak aurreikusteko eta Zadorrako urtegi-sistema kudeatzeko.

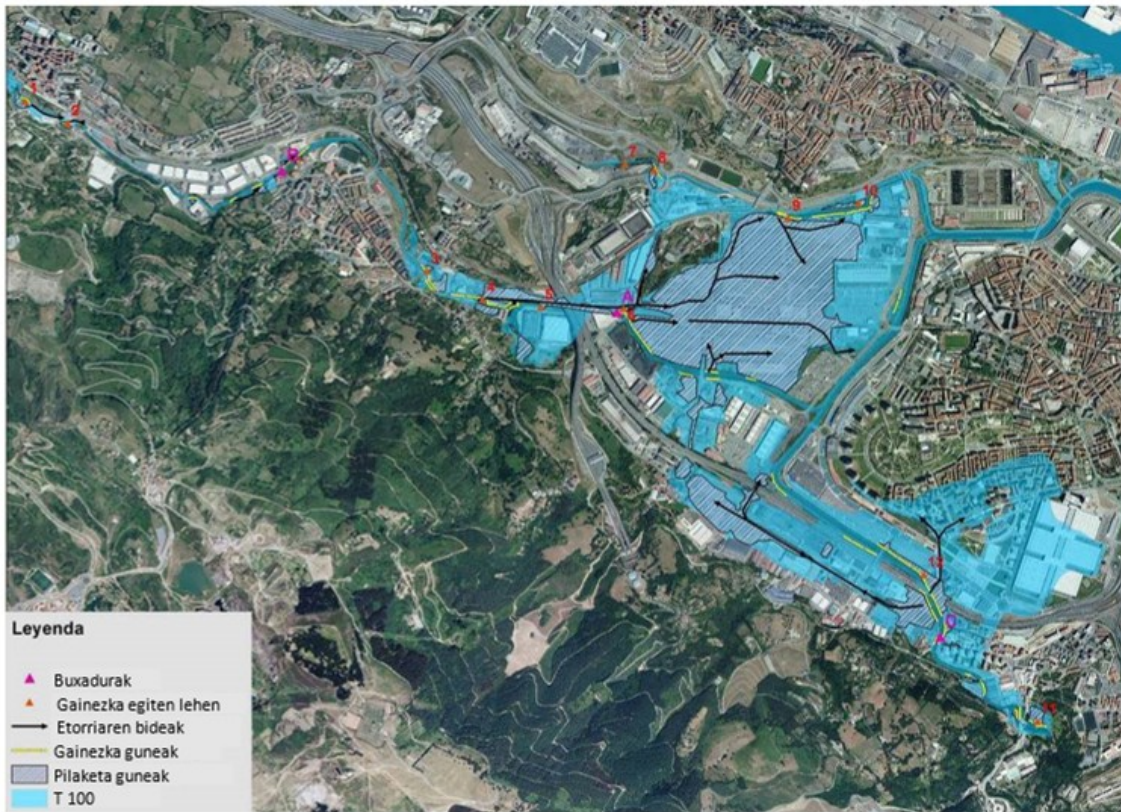
Erantzun galdera hauei:

- **Deskribatu HBV eredu hidrologikoaren egitura eta parametroak (1. eranskina).**
- **Azaldu HBV ereduaren egituraren zer sinplifikazio diren arrazoizkoak Zadorra ibaiaren arroan, Eturako neurketa-estazioaren parean, uholdeak aurreikusteko.**
- **Arroaren kurba hipsometrikoa ikusita (2. eranskina), azaldu elurrak sistema horretan izan dezakeen eragina.**
- **Hamaika urte hidrologikotarako prezipitazio, temperatura eta emari serieak daude, hamar minutuko maiztasunarekin. Azaldu HBV eredua kalibratzeko urratsak eta eredu sinplifikatua erabiltzeak ekarriko lituzkeen abantailak.**
- **Azaldu nola egiaztatu eredu kalibratuaren aurreikuspen-ahalmena.**
- **Jarraian zehaztutako datuen arabera, kalkulatu sortutako jariatze-bolumena eta batz besteko jariatze-koefizientea.**
 - o **Area = 100 km²**
 - o **S_{max} = 100 mm eta =1**

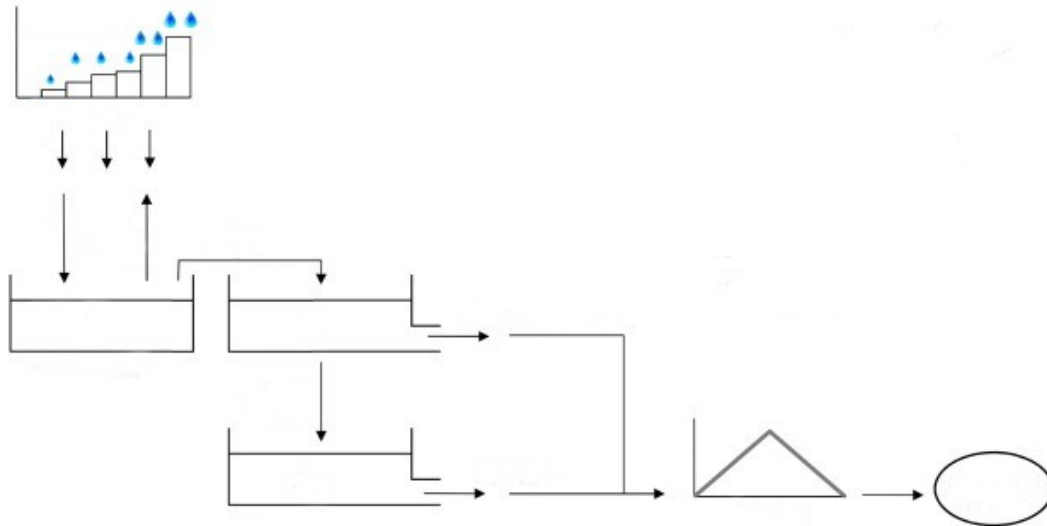
- o $S_o = 45,6$ mm, prezipitazioa = 100 mm/ egun eta ebapotranspirazioa = 0,2 mm/egun

III - Azaldu zer diren JPHa, JPHb eta JPHc, nola lortzen diren eta nola erabiltzen diren JPH probable edo kartografikoa definitzeko.

IV - Irudian ikus daitezkeen uholde-mekanismo nagusiak deskribatu eta interpretatu, eta dauden oztopo hidrauliko nagusiak identifikatzea.



I. ERANSKINA (II. galderarekin lotuta)



II. ERANSKINA (II. galderarekin lotuta)

Kurba hipsometrikoa

Eturako neurketa-estazioaren isurialdeko arroa

ALTITUDE-TARTEA(m)	Arearen %
500 eta 600 metro artean.	42,44
600 eta 700 metro artean.	33,51
700 eta 800 metro artean.	9,40
800 eta 900 metro artean.	6,16
900 eta 1000 metro artean.	4,32
1000 eta 1100 metro artean.	2,97
1100 eta 1200 metro artean.	1,10
1200 eta 1300 metro artean.	0,11